



SL R 付き Roxtec R EMC 貫通部

狭いスペースに複数のケーブルやパイプを密閉するのに最適な溶接丸型EMC貫通部ソリューション

SL R スリーブが付いた Roxtec R EMC は、電磁両立性を確保できるケーブル・パイプ貫通部ソリューションです。貫通部フレームは、SL R スリーブに取り付けます。圧縮する機能がフレームに組み込まれていて、ゴムの膨張を利用して密閉します。電磁遮蔽に適した Roxtec ES モジュールと、伝導妨害を防ぐ PE モジュールから選ぶことができます。モジュールは異なる外径のケーブルやパイプに合わせて調節でき、将来のニーズに備えて、貫通部に予備スペースを確保しておくことができます。SL R スリーブは構造に溶接します。Roxtec EC 検査スティックを使用すると、Roxtec BG™ または ES で施工した配線貫通部の電気的性能を計測できます。

- 優れた面積効率
- メンテナンスと検査が容易

製品特性



耐火



防水



気密



EMI 対

設置構造

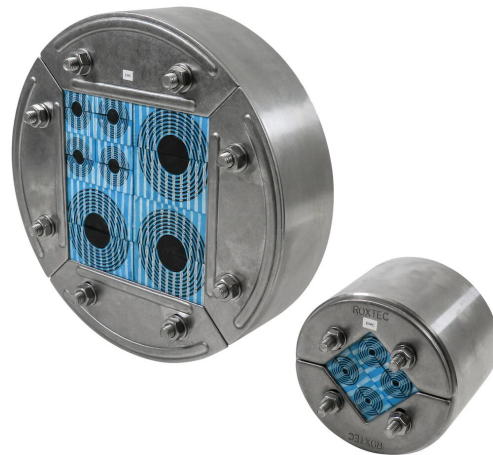


金属

取り付けタイプ



溶接



規格と認証証明書

- | | | |
|---|--|---|
| <p>火災</p> <ul style="list-style-type: none"> ● A 級 IMO 2010 FTP コードに基づく試験 ● H 級 IMO 2010 FTP コード + HC 火災荷重曲線に基づく | <p>密性</p> <ul style="list-style-type: none"> ● ガス: 2.5 バール (衝撃圧) ● 水: 4 バール (衝撃圧) | <p>サポート</p> <ul style="list-style-type: none"> ● 電磁シールド ● 等電位化 |
|---|--|---|

フレーム寸法

mm/kg

以下のフレームは一部です。フレームと構成品の全ラインナップについては、[roxtec.com](https://www.roxtec.com) をご覧ください。

タイトル	パッキンスペース	開口部寸法 の	重量	部品番号
R 75 EMC AISI316	40 x 40	75 - 77	0.5	ER00A00751121
R 100 EMC AISI316	60 x 60	100 - 102	0.8	ER00A01001121
R 125 EMC AISI316	80 x 80	125 - 127	1	5ER0000004913
R 127 EMC AISI316	80 x 80	127 - 129	1	ER00A01271121
R 150 EMC AISI316	90 x 90	150 - 152	1.7	ER00A01501121
R 70 EMC AISI316	40 x 40	70 - 72	0.46	ER00A00701121
R 200 EMC AISI316	120 x 120	200 - 202	2.7	ER00A02001121



シーリングコンポーネントのデータ

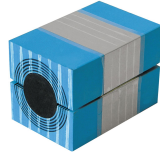
シーリングコンポーネント



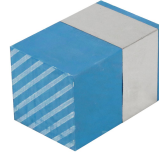
SL R スリーブ



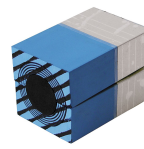
潤滑剤



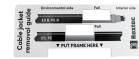
Multidiamer™ 付き RM



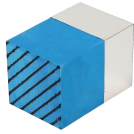
RM ES ソリッド
コンペンセーション



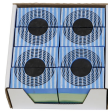
Multidiamer™ 付き RM



付属品 ES および



RM PE ソリッド
コンペンセーション



R ES シーリング

詳細情報については、[roxtec.com](https://www.roxtec.com) をご覧ください。

The product information provided by Roxtec does not release the purchaser of the Roxtec system, or part thereof, from the obligation to independently determine the suitability of the products for the intended process, installation and/or use.

Roxtec gives no guarantee for the Roxtec system or any part thereof and assumes no liability for any loss or damage whatsoever, whether direct, indirect, consequential, loss of profit or otherwise, occurred or caused by the Roxtec systems or installations containing components not manufactured by an authorized manufacturer and/or occurred or caused by the use of the Roxtec system in a manner or for an application other than for which the Roxtec system was designed or intended.

Roxtec expressly excludes any implied warranties of merchantability and fitness for a particular purpose and all other express or implied representations and warranties provided by statute or common law. User determines suitability of the Roxtec system for intended use and assumes all risk and liability in connection therewith. In no event shall Roxtec be liable for indirect, consequential, punitive, special, exemplary or incidental damages or losses.

The Roxtec products are offered and sold in accordance with the conditions of the Roxtec General Terms of Sales. The latest version of the Roxtec General Terms of Sales can be downloaded from <https://www.roxtec.com/en/about-us/about-roxtec/general-terms-of-sales/>

We reserve the right to make changes to the product and technical information without further notice. Any errors in print or entry are no claims for indemnity. The content of this publication is the property of Roxtec International AB and is protected by copyright.

This document was generated on: 2024-04-20